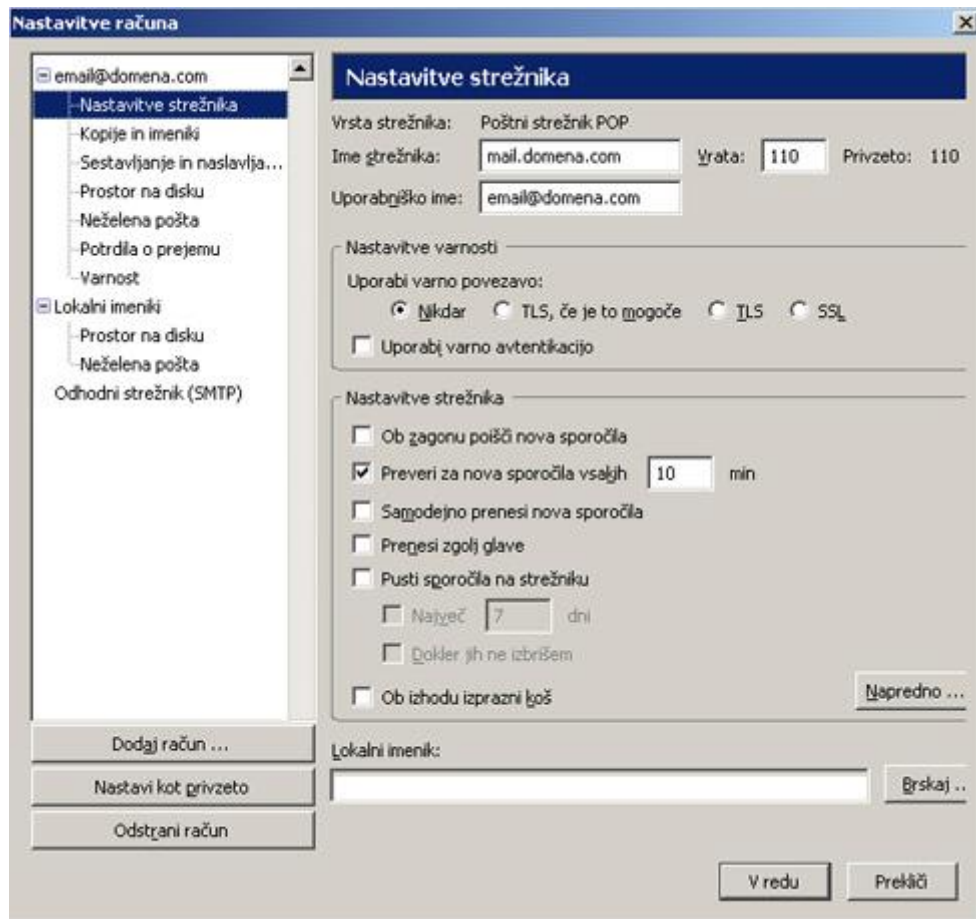


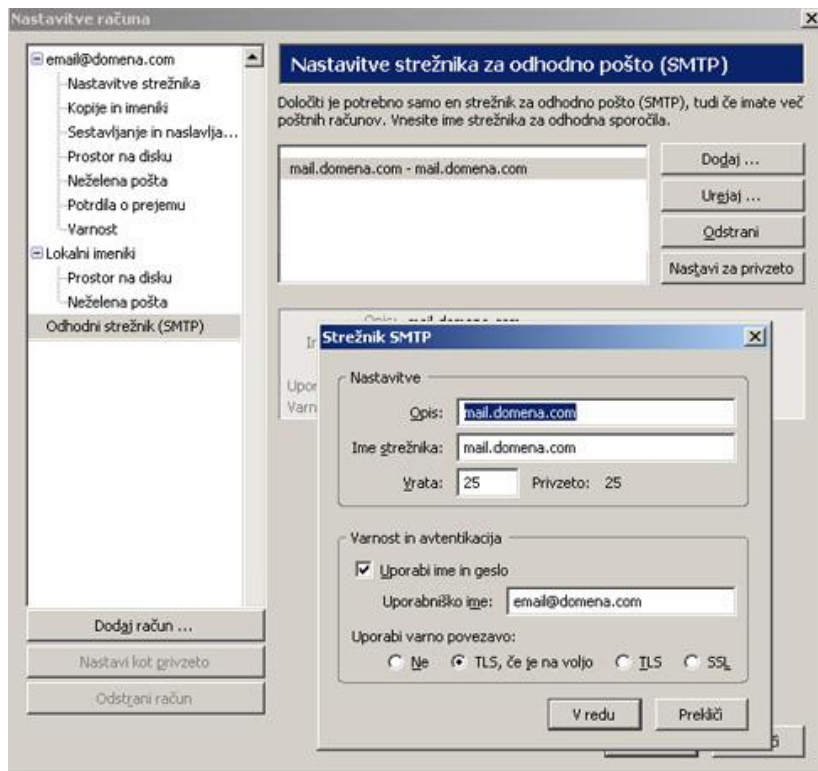
Nastavitev pošte v odjemalcu Thunderbird

Za pravilne nastavitve elektronske epošte v odjemalcu Thunderbird sledite spodnjim slikam. Namesto email@domena.com vnesete svoj email in namesto mail.domena.com vstavite svoj odhodni strežnik.

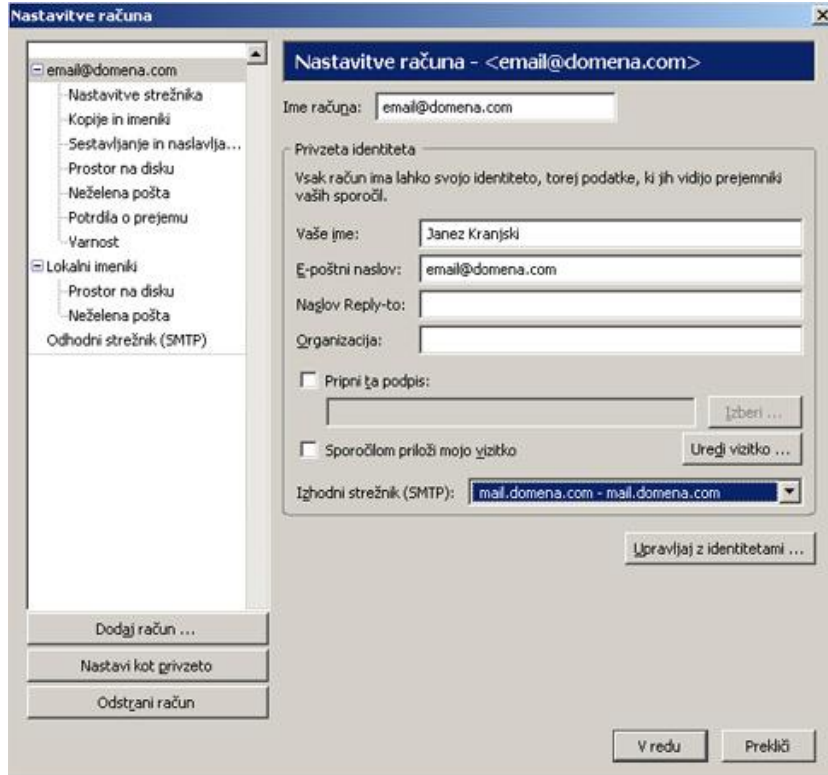
Nastavitev dohodne pošte:



Nastavitev odhodne pošte - strežnik zahteva avtorizacijo:



Izbira odhodnega strežnika:



V primeru, da imate težave pri pošiljanju preko našega odhodnega streznika (SMTP), ker je vaš ponudnik zaprl vrata 25, uporabite SMTP vrata 587.